



Pasquale Sorrentino <ordineavvocati.torre@gmail.com>

Proposta servizi diagnostici CMO per fase 2 Emergenza Covid

1 messaggio

Luigi Marulo <lmarulo@cmo.care>

11 maggio 2020 14:02

A: "ordineavvocati.torre@gmail.com" <ordineavvocati.torre@gmail.com>

Spett.le Ordine degli Avvocati del Foro di Torre Annunziata,

Gent.mo Avv. Liguoro,

PROT. 884/2020

Le scrivo in merito alla situazione di emergenza sanitaria generata dal coronavirus SARS-CoV-2 ed all'attuale Fase 2, con l'auspicio che effettivamente rappresenti la ripresa del nostro Paese.

Al fine di controllare possibili fonti di contagio all'interno di un'azienda o di qualsiasi ente lavorativo, allontanando celermente i soggetti asintomatici e monitorando con frequenza personalizzabile tutti i lavoratori a rischio in funzione della propria situazione di "fragilità", potremmo essere di supporto all'attività del medico competente e delle procedure di sorveglianza sanitaria.

In particolare, il "Protocollo condiviso di regolamentazione delle misure per il contrasto e il contenimento della diffusione del virus Covid-19 negli ambienti di lavoro fra il Governo e le parti sociali" del 24 aprile 2020 prevede che il medico competente, in considerazione del suo ruolo nella valutazione dei rischi e nella sorveglianza sanitaria, può suggerire l'adozione di eventuali mezzi diagnostici qualora ritenuti utili al fine di contenimento della diffusione del virus e della salute dei lavoratori.

La nostra azienda propone un servizio di screening e di monitoraggio di salute dei lavoratori, esecuzione ed eventuale raccolta di:

- Test rapidi anticorpali IgG/IgM;
- Test sierologici anticorpali IgG/IgM;
- Tamponi oro-faringei per diagnosi molecolare SARS-COV-2.

In allegato, troverà una brochure di presentazione dei servizi da noi offerti.

In merito, invece a quanto discusso per le vie brevi, la nostra azienda è disponibile ad istituire una convenzione con il Vs. spett.le Ordine e per i Vs. iscritti, per i test sierologici con prelievo venoso, da Voi richiesti, anche attraverso l'utilizzo di un mezzo mobile, presso il luogo da Voi indicato, e previo:

- ottenimento di eventuali autorizzazioni da parte del proprietario del suolo ospitante il mezzo mobile;
- coordinamento organizzativo.

La disponibilità del servizio potrebbe essere concordata già per un giorno della prossima settimana.

Il costo proposto è di € 45,00 (per sierologico quantitativo IgG/IgM), incluso mezzo mobile, raccolta ed esecuzione del test.

11/5/2020

Gmail - Proposta servizi diagnostici CMO per fase 2 Emergenza Covid

Sperando di poter dare un contributo, in attesa di un suo gentile riscontro, resto a disposizione per qualsivoglia chiarimento.

Cordiali saluti,

Luigi Marulo



C.M.O. S.r.l.

Sede legale via Melisurgo 4 – 80133 – Napoli

Sede operativa Torre Annunziata

tel 081.861.24.28 – fax 081.536.59.36 / 081.537.05.96

cel 338.22.36.222

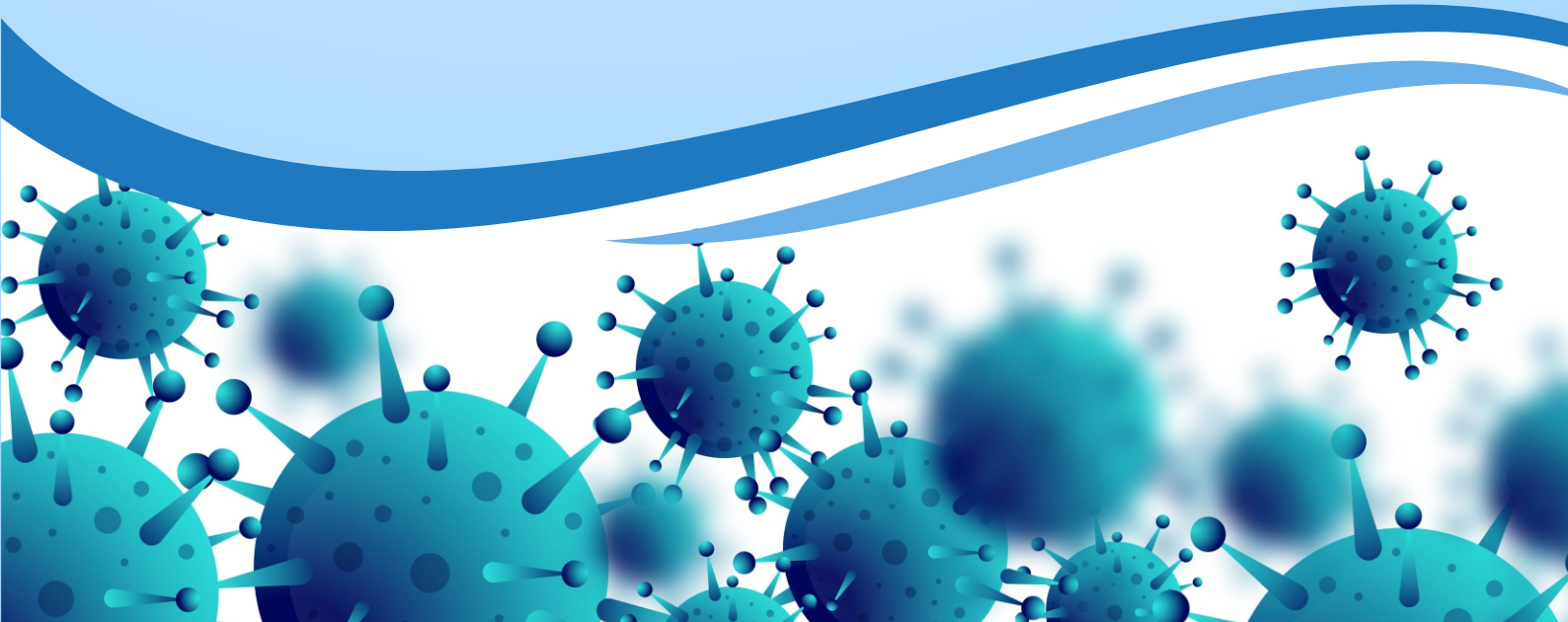


Brochure di presentazione CMO Medicina del lavoro Test diagnostici Covi....pdf

2454K



TEST DIAGNOSTICI COVID-19 CORONAVIRUS



PRESENTAZIONE

La C.M.O. s.r.l., nata alla fine degli anni '80, rappresenta una delle più avanzate cliniche diagnostiche del Centro-Sud Italia che opera nei seguenti settori:

- Laboratorio di analisi (in particolare biologia molecolare, genetica e genomica)
- Diagnostica per immagini
- Medicina nucleare
- Dialisi
- Medicina del lavoro

Il centro C.M.O. nel tempo è diventato un punto di riferimento per un numero sempre più ampio di utenti e di operatori del settore, dotandosi delle più moderne apparecchiature per prevenire, diagnosticare e curare i problemi, i dolori e le malattie della popolazione, migliorandone la qualità della vita.

La nostra strategia è quella di condividere con i nostri pazienti ed i nostri partner la conoscenza, l'esperienza e l'innovazione in prevenzione, tecnologia, qualità, 365 giorni l'anno con 0 liste d'attesa.

In una situazione di emergenza e di crisi come quella che stiamo vivendo in questo periodo con la diffusione del coronavirus SARS-CoV-2, ci sentiamo ancor più la responsabilità di intraprendere tutte le necessarie azioni correttive al fine di mitigare i faticosi cambiamenti ai quali siamo costretti e a modificare radicalmente le nostre abitudini quotidiane.

Premesso che la malattia COVID-19 rappresenta un rischio biologico generico, per il quale occorre adottare misure uguali per tutta la popolazione e che pertanto non è includibile nei rischi propri del lavoro o aggravati dallo stesso, resta ferma la necessità generale della tutela dei propri lavoratori da parte del Datore di Lavoro (L'imprenditore è tenuto ad adottare nell'esercizio dell'impresa le misure che, secondo la particolarità del lavoro, l'esperienza e la tecnica, sono necessarie a tutelare l'integrità fisica e la personalità morale dei prestatori di lavoro – art. 2087 cc): le conseguenze sono che il datore di lavoro deve proteggere i propri lavoratori anche dal rischio contagio attuando correttamente tutto quanto possibile.

Come indicato nel *“Protocollo condiviso di regolamentazione delle misure per il contrasto e il contenimento della diffusione del virus Covid-19 negli ambienti di lavoro fra il Governo e le parti sociali”* del 24 aprile 2020 al paragrafo 12 *“Sorveglianza Sanitaria / Medico Competente / RLS”*, **il medico competente applicherà le indicazioni delle Autorità Sanitarie e, in considerazione del suo ruolo nella valutazione dei rischi e nella sorveglianza sanitaria, potrà suggerire l'adozione di eventuali mezzi diagnostici qualora ritenuti utili al fine di contenimento della diffusione del virus e della salute dei lavoratori.**

Nell'ambito dell'emergenza COVID-19, in supporto al medico competente di ciascuna impresa, la nostra azienda propone un servizio di monitoraggio di salute dei lavoratori dipendenti, esecuzione ed eventuale raccolta di:

TEST RAPIDI ANTICORPALI

TEST SIEROLOGICI ANTICORPALI

TAMPONI ORO-FARINGEI PER DIAGNOSI MOLECOLARE

In questa ottica lo strumento permette un controllo capillare delle possibili fonti di contagio consentendo di allontanare celermente i soggetti asintomatici e monitorando con frequenza personalizzabile tutti i lavoratori a rischio in funzione delle diverse situazioni di “fragilità”: in questo modo viene ridotto sensibilmente il rischio di contagio e, con esso, il rischio di sospensione delle attività.

TIPOLOGIE DI TEST PROPOSTI

TEST RAPIDO

Il Test Rapido Covid-19 è un test diagnostico rapido per la determinazione qualitativa (positivo/negativo) degli anticorpi IgM e IgG di SARS-CoV-2 nel campione di sangue prelevato.

Impiega circa 10 minuti per una risposta.

La metodica utilizzata è quella immunocromatografica.

TEST SIEROLOGICO

Il Test Sierologico IgM/IgG Covid-19 è un test diagnostico per la determinazione quantitativa e qualitativa (positivo/negativo) degli anticorpi IgM e IgG di SARS-CoV-2 nel campione di sangue intero, siero o plasma.

La metodica (elisa o chemiluminescenza) porta ad avere una maggiore affidabilità di questi test.

A seguito del prelievo ematico, il test si esegue in laboratorio.

I tempi di risposta sono in genere entro le 24h.

TAMPONE ORO-FARINGEO PER DIAGNOSI MOLECOLARE

Il prelievo del tampone oro-faringeo / nasale è una procedura che consiste nel prelievo delle cellule superficiali della mucosa della faringe posteriore o della rinofaringe, mediante un piccolo bastoncino ovattato, simile ad un cotton fioc.

Il prelievo viene eseguito in pochi secondi ed ha un'invasività minima, originando al più un impercettibile fastidio nel punto di contatto.

Il tampone viene così analizzato in laboratorio tramite la metodica di Real-Time PCR.

I tempi medi di refertazione previsti sono di tre giorni dalla raccolta del campione, salvo complicazioni tecniche.

TEST MESSI A CONFRONTO

In generale, i test sierologici misurano gli anticorpi (immunoglobuline) IgM e IgG che vengono prodotti in caso di infezione.

Le IgM sono quelle che si sviluppano alla prima risposta e danno una protezione a breve termine (ad es. probabile infezione in atto); le IgG sono quelle che forniscono una protezione a lungo termine (ad es. probabile infezione contratta in passato e probabile immunità).

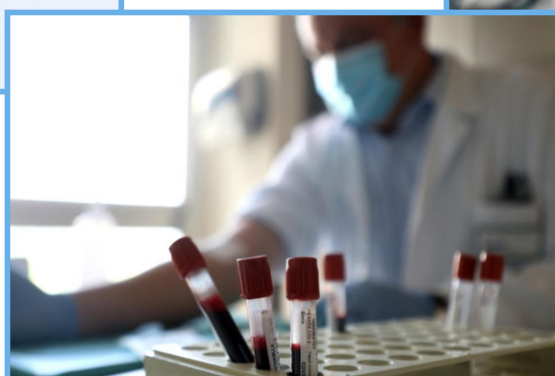
I sierologici forniscono una probabilità di infezione più attendibile nel caso dei test sierologici o meno attendibile nel caso dei test rapidi.



TEST RAPIDO



TAMPONE ORO-FARINGEO
PER DIAGNOSI MOLECOLARE



TEST SIEROLOGICO

Facendo un confronto tra test sierologici e tamponi oro-faringei / nasali, il Ministero della Salute con circolare del 29 aprile 2020 chiarisce quanto segue:

“I test sierologici, secondo le indicazioni dell'OMS, non possono sostituire il test diagnostico molecolare su tampone, tuttavia possono fornire dati epidemiologici riguardo la circolazione virale nella popolazione anche lavorativa. Circa l'utilizzo dei test sierologici nell'ambito della sorveglianza sanitaria per l'espressione del giudizio di idoneità, allo stato attuale, quelli disponibili non sono caratterizzati da una sufficiente validità per tale finalità. In ragione di ciò, allo stato, non emergono indicazioni al loro utilizzo per finalità sia diagnostiche che prognostiche nei contesti occupazionali, né tantomeno per determinare l'idoneità del singolo lavoratore.”

Ne consegue che i test diagnostici maggiormente affidabili per l'individuazione dell'infezione dal coronavirus SARS-CoV-2 sono rappresentati dalle indagini molecolari su tamponi.

MODALITÀ DI ESECUZIONE ESAMI

In linea con quanto previsto nel Protocollo condiviso del 24 aprile 2020 e la Circolare del Ministero della Salute del 29 aprile 2020, sopra riportati, il medico competente fornisce una chiara definizione della valutazione dei rischi, che deve riguardare tutti i rischi per la sicurezza e la salute dei lavoratori.

Il primo step consisterà nell'adottare una serie di azioni che andranno ad integrare il DVR, atte a prevenire il rischio di infezione da SARS-CoV-2 nei luoghi di lavoro contribuendo, altresì, alla prevenzione della diffusione dell'epidemia.

Tra le azioni vagliate dal medico competente, l'effettuazione dei test (sierologici o tamponi) può rappresentare un'importante scelta al fine di ripartire in sicurezza piuttosto che monitorare costantemente lo stato di salute dei dipendenti e/o collaboratori.

In base al test selezionato, la modalità e la tempistica di esecuzione potranno essere concordate e personalizzate, oltre che calendarizzate, in base alle esigenze specifiche (ad es. numero di dipendenti/collaboratori da sottoporre a test, location dell'impresa richiedente, disponibilità di spazi presso l'impresa richiedente, ecc).

NOTE ULTERIORI

La C.M.O. s.r.l. è stata valutata *“Laboratorio idoneo ad effettuare diagnosi molecolari su campioni clinici respiratori secondo protocolli specifici di real-time PCR per SARS-CoV-2”* con determina n. 151 del 5 aprile 2020 dell'ente Regionale SORESA spa.

INFO E CONTATTI

Per maggiori informazioni o per ricevere un'offerta personalizzata, in base alle specifiche esigenze, vi invitiamo a contattarci ad uno dei seguenti recapiti:

Indirizzo mail: **info@cmo.care**

Numero di telefono: **081.5369729**

Numero di cellulare: **389.6184200**

COVID-19
CORONAVIRUS



www.cmocentropolispecialistico.it